

von Anfang an

Frühe Hilfen
für Schwangere
und Eltern mit
Säuglingen und
kleinen Kindern



von Anfang an ist ein neues Projekt des Kinderschutz-Zentrums, bei dem wir Schwangere und Eltern mit kleinen Kindern aus dem Bezirk Lichtenberg über einen längeren Zeitraum begleiten wollen.

Ziel ist es, Störungen in der Eltern-Kind-Beziehung vorzubeugen, um den Kindern von Anfang an eine gute Entwicklung zu ermöglichen.



von Anfang an beruht auf drei Säulen und wird flexibel den jeweiligen Bedürfnissen der Eltern angepasst:

Eltern-Kind-Gruppe

Nach einem gemeinsamen Frühstück werden Themen zum Elternwerden und zur Entwicklung der Kinder besprochen.

Die Gruppe trifft sich montags von 10 bis 12 Uhr.

Beratungsgespräche

In diesen Gesprächen können die persönlichen Lebensumstände der Eltern sowie die individuellen Entwicklungsschritte des Kindes betrachtet werden.

Hausbesuche

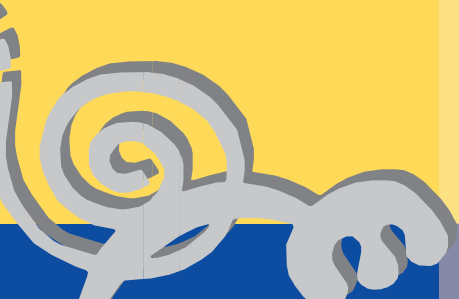
Treffen in der häuslichen Umgebung können kurzfristig verabredet werden.

Eingeladen sind:

- ▶ Familien, von denen Sie als Fachkraft wissen, dass besondere biografische, gesundheitliche oder andere Belastungen vorliegen und
- ▶ Eltern, die sich überfordert fühlen.

Wir meinen insbesondere Schwangere und Eltern, die

- ▶ noch sehr jung sind,
- ▶ einen schweren Start haben (komplizierte Schwangerschaft oder Geburt, langer Krankenhausaufenthalt, Trennungserfahrungen),
- ▶ Frühgeborene oder Kinder mit besonderen Entwicklungsbedürfnissen haben,
- ▶ eingewandert sind und Kontakte benötigen bzw. sich in ihrem Stadtteil besser auskennen wollen,
- ▶ alleinerziehend sind und wenig soziale Unterstützung in ihrem Umfeld haben.



Kontakt

Kinderschutz-Zentrum Berlin

Nicole Panzlaff

Telefon (030) 971 17 17

N.Panzlaff@kszb.de

Beratungsstelle Hohenschönhausen

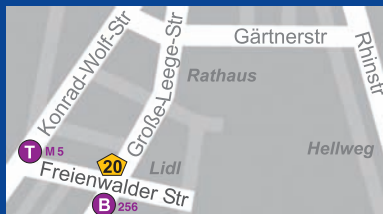
Freienwalder Str. 20

13055 Berlin

Telefonische Sprechzeiten

Mo, Do, Fr 9 – 12 Uhr und Mo bis Do 14 – 16 Uhr

Beratungstermine nach Vereinbarung



Tram M 5 und Bus 256

